



ÖKOLOGIE

- Ein fächerübergreifendes Angebot der Biologie und Geographie:
- Die **Biologie** beschäftigt sich mit den Lebewesen (Pflanzen, Tiere, Menschen)
- Die **Geographie** beschreibt und erklärt die Erdoberfläche (Meere und Kontinente) – sie berücksichtigt den handelnden Menschen
- Fragen an: -> g.buente@stiftisches.de

Differenzierungsbereich 9/10

ÖKOLOGIE



- Der Differenzierungskurs wird die Biologie und Geographie methodisch wie didaktisch miteinander verknüpfen
- In beiden Wissenschaften wird experimentell geforscht – ein wichtiger Bestandteil des Kurses werden daher auch praktische Übungen sein
- Der Kurs wird geplant für ca. 20 SchülerInnen, die Interesse an entsprechenden Fragestellungen haben

Differenzierungsbereich 9/10

ÖKOLOGIE



- ***Der Kurs gliedert sich in vier Halbjahre:***
- 9.1 Meereskunde - Ökosystem Korallenriff
- 9.2 Mensch und Ökosysteme – Nationalpark Eifel / Nationalparkschule !
- 10.1 Humanbiologische Gefährdungen aus der Umwelt – Parasitologie
- 10.2 Ethologie - Verhalten von Tier und Mensch

Differenzierungsbereich 9/10

ÖKOLOGIE

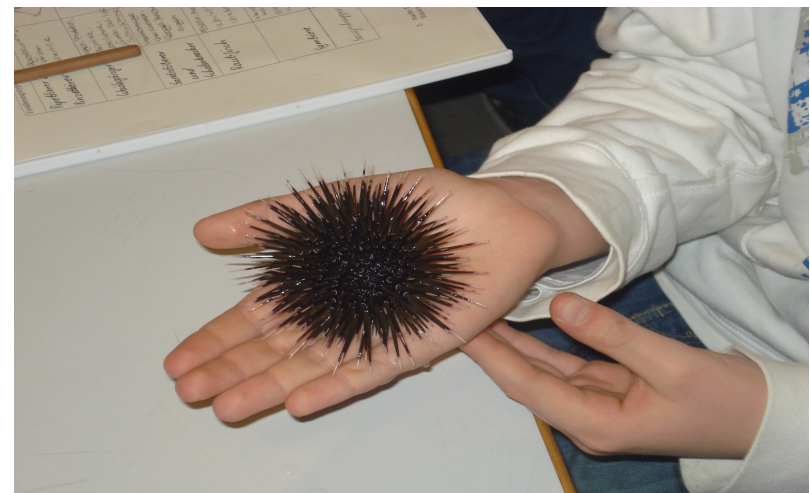


- 9.1 Ökosystem Korallenriff – Inhalte:
- Entstehung der Riffe, ihre Bedrohung durch Klimawandel u. Mensch, Korallenbleiche/ Tourismus
- Korallenriffe, die „Regenwälder des Meeres“ – mit gewaltigem Artenreichtum
- Riffe und ihre Ökologischen Nischen
- Präparation von Miesmuschel, Seestern, Seeigel (je nach Wunsch)
- Exkursion Aquazoo Düsseldorf



Differenzierungsbereich 9/10

ÖKOLOGIE / Exkursionsbilder 9.1



13.03.26

Stiftisches Gymnasium - Düren

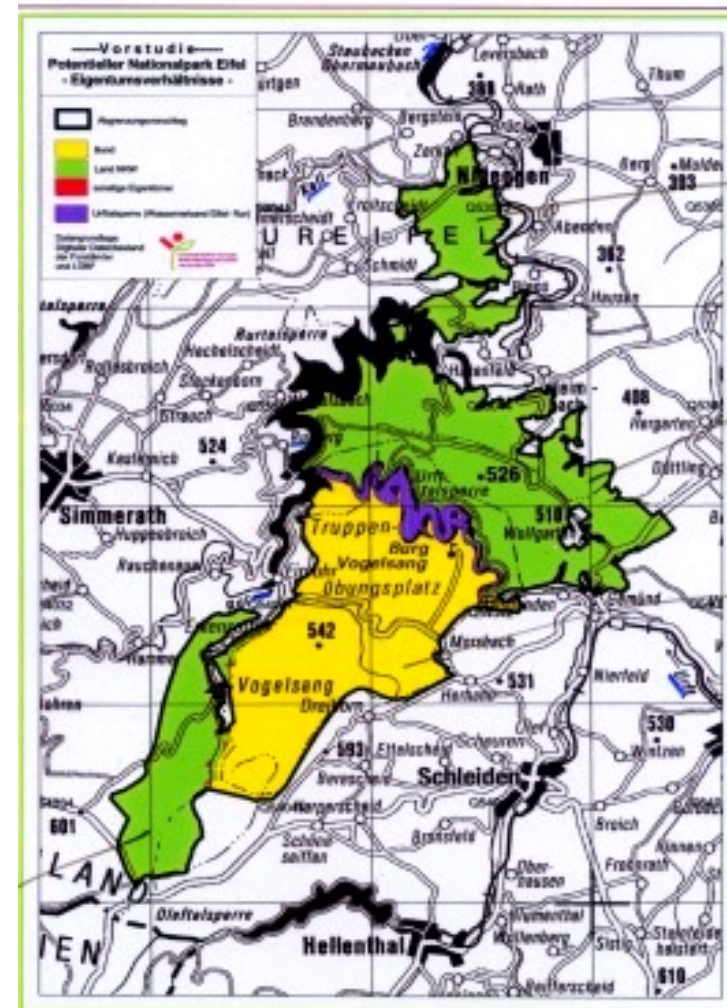


Differenzierungsbereich 9/10

ÖKOLOGIE



- 9.2 Mensch und Ökosystem - Nationalpark Eifel:
- Entwicklung des Nationalparks Eifel, Geographische Lage, Historische Entwicklung, Lebensräume z.B. „Biber“, Nutzung und Schutz durch den Menschen, Tourismus
- Rangerexkursion/ Projekttag in:
- Wildniswerkstatt Forsthaus Düttling
- Auszeichnungen - inzwischen sei über 15 Jahren:
- Zertifizierung „NP Schule“ 2024
- NUA „Schule der Zukunft“ 2020 u. 2024
- NUA „Netzwerk der Zukunft 2020 u. 2024
- Aktuell in 9.2 „Projekt Wildbienen“



Differenzierungsbereich 9/10

ÖKOLOGIE / Exkursionsbilder 9.2



13.03.26

Stiftisches Gymnasium - Düren



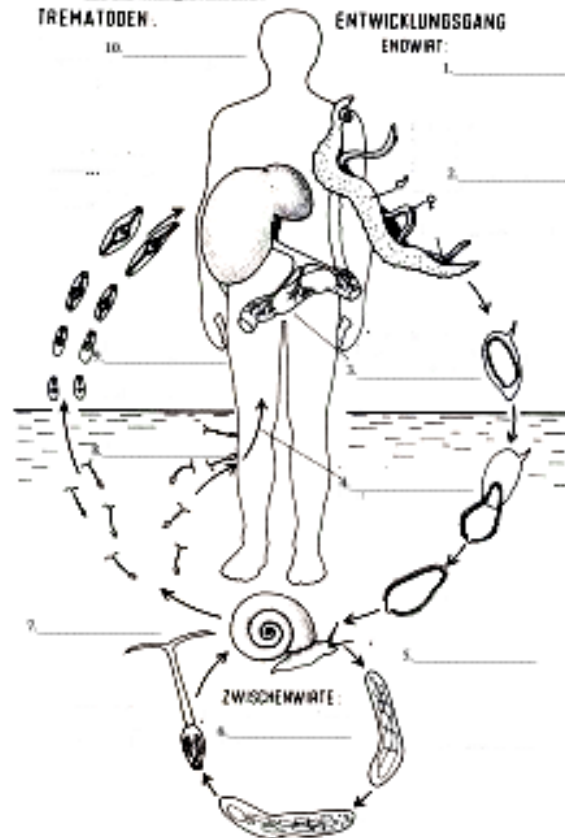
Differenzierungsbereich 9/10

ÖKOLOGIE



- 10.1 Humanbiologische Gefährdungen – Parasitologie:
- Was ist Parasitismus – Definitionen. Eine häufige Lebensform auf der Erde ?
- Parasitismus bei Pflanzen - besonders aber bei Tieren und Menschen
- Was sind Ektoparasiten / Endoparasiten ?
- Geographische Verbreitung parasitologischer Erkrankungen und besonderes Gefährdungspotential der Tropen
- Mikroskopische Präparate / Untersuchung von z.B. Schaben

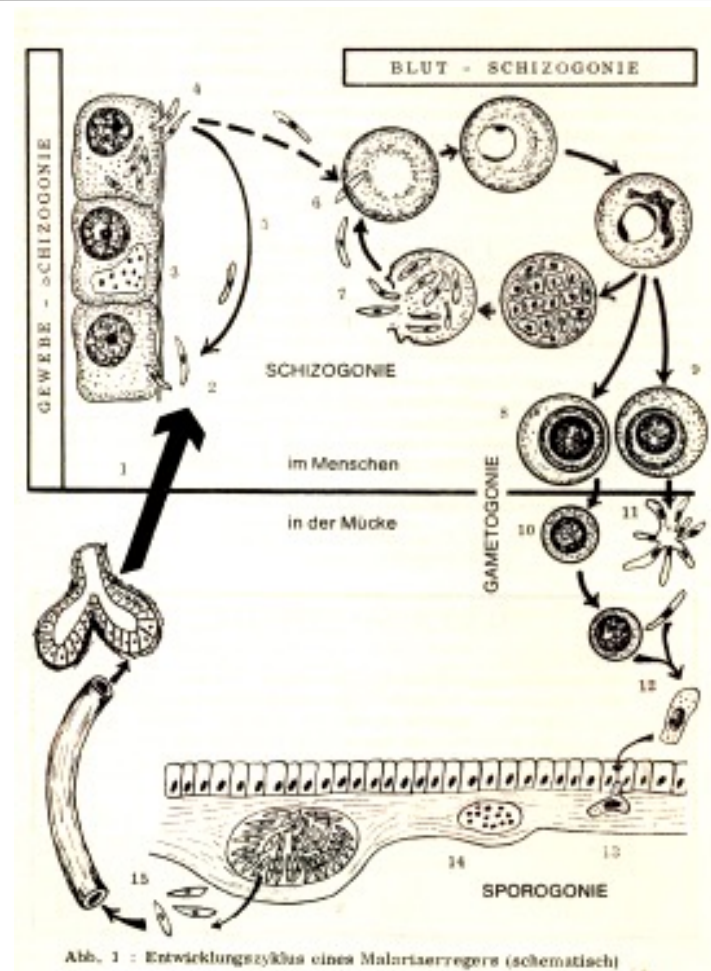
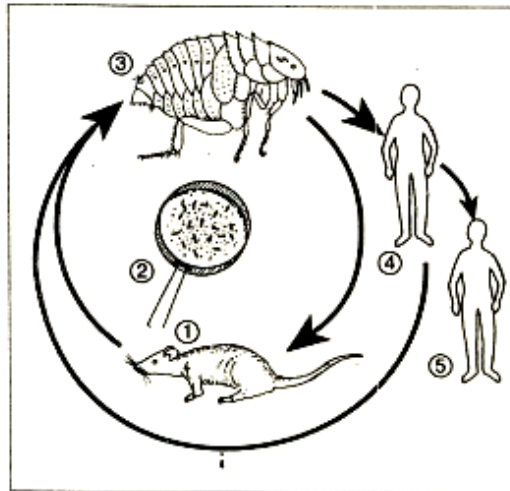
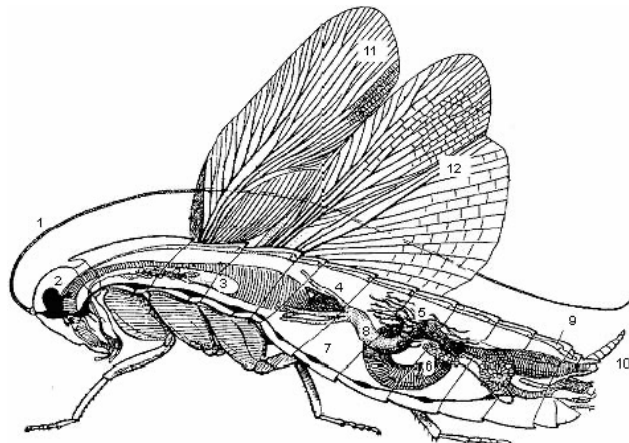
Aufgabe: Beschrifte den untenstehenden Entwicklungsgang mit den Fachbegriffen und den wichtigen Abbildern!



HINWEIS: An den Punkten 1-10 können natürlich mehr als sechs einzelne Werte stehen!
Je genauer die Antworten, desto besser!

Differenzierungsbereich 9/10

ÖKOLOGIE / Unterrichtsinhalte 10.1



Differenzierungsbereich 9/10

ÖKOLOGIE

- 10.2 Ethologie - Verhalten von Mensch und Tier:
- Einführung in die Ethologische Wissenschaft. Wie arbeitet ein Verhaltensbiologe?
- Beobachten statt interpretieren
- Komplexe Verhaltensweisen: Soziale Strukturen und Organisationsformen
- Handlungsketten
- Prägungsformen
- Instinktverhalten und erlerntes Verhalten
- Nutzen des Lernens
- Exkursion Zoo Duisburg/ Delfinarium / Zoo Köln



Differenzierungsbereich 9/10

ÖKOLOGIE / Exkursionsbilder 10.2



13.03.26

Stiftisches Gymnasium - Düren



Differenzierungsbereich 9/10

ÖKOLOGIE



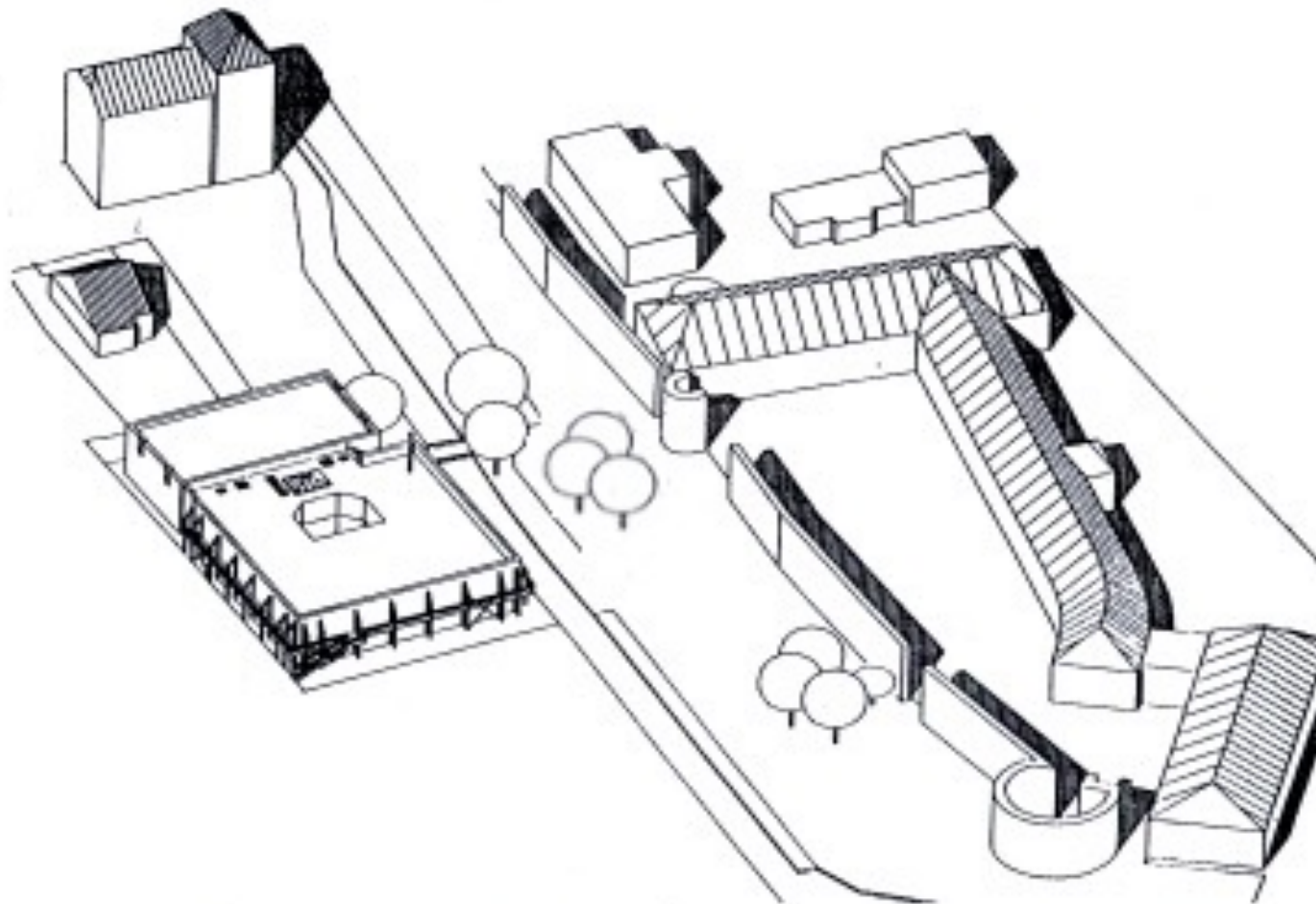
- Vielen Dank
- für Eure/ Ihre
- Aufmerksamkeit



Bei **Fragen** zum Differenzierungsbereich **Ökologie**
bitte wenden an: -> g.buente@stiftisches.de



ENDE



Stiftisches Gymnasium - Düren

